

# КАДАСТРОВЫЙ ПАСПОРТ

## помещения

Лист № 1 всего листов 2  
Дата 17.08.2011

Кадастровый номер \_\_\_\_\_  
Инвентарный номер (ранее присвоенный учетный номер) 17:401:002:000097650:001:20000

**1. Описание объекта недвижимого имущества**

1.1. Кадастровый номер здания (сооружения), в котором расположено помещение \_\_\_\_\_

1.2. Этаж (этажи), на котором расположено помещение \_\_\_\_\_ 1

1.3. Общая площадь помещения \_\_\_\_\_ 90.6 кв.м

1.4. Адрес (местоположение): \_\_\_\_\_

Субъект Российской Федерации	Владимирская область	
Район		
Муниципальное образование	тип	город
	наименование	Владимир
Населенный пункт	тип	
	наименование	
Улица (проспект, переулок и т.д.)	тип	в/городок
	наименование	Перекопский
Номер дома	10	
Номер корпуса		
Номер строения		
Литера	А	
Номер помещения (квартиры)		
Иное описание местоположения		

1.5. Назначение помещения \_\_\_\_\_ нежилое  
*(жилое, нежилое)*

1.6. Вид помещения в многоквартирном доме \_\_\_\_\_  
*(комната, квартира)*

1.7. Номер помещения на поэтажном плане \_\_\_\_\_  
1,2,3,3а,4,4а,5,20,21 - 1 эт.

1.8. Предыдущие кадастровые (условные) номера объекта недвижимого имущества: \_\_\_\_\_

1.9. Примечание: Составлено по данным технической инвентаризации по состоянию на 26.04.06 г.  
Разрешение на переоборудование к. 21 - 1 этаж не предъявлено.  
За достоверность информации ответственности не несем, т. к. инвентаризация проводилась 26.04.06г.

1.10 ФГУП "РОСТЕХИНВЕНТАРИЗАЦИЯ - ФЕДЕРАЛЬНОЕ БТИ" Владимирский филиал

Свидетельство об аккредитации серия РН-1 № 000364 от 14.12.2007 г.

*(подпись, печать органа или организации)*

И.о. начальника отдела ТИОН \_\_\_\_\_

*(полное наименование должности)*  
исп. Сидельникова О.П.  
рук.гр. Заворотная Н.В.



Шуралёва Е.И.

*(подпись, фамилия)*

# КАДАСТРОВЫЙ ПАСПОРТ ПОМЕЩЕНИЯ

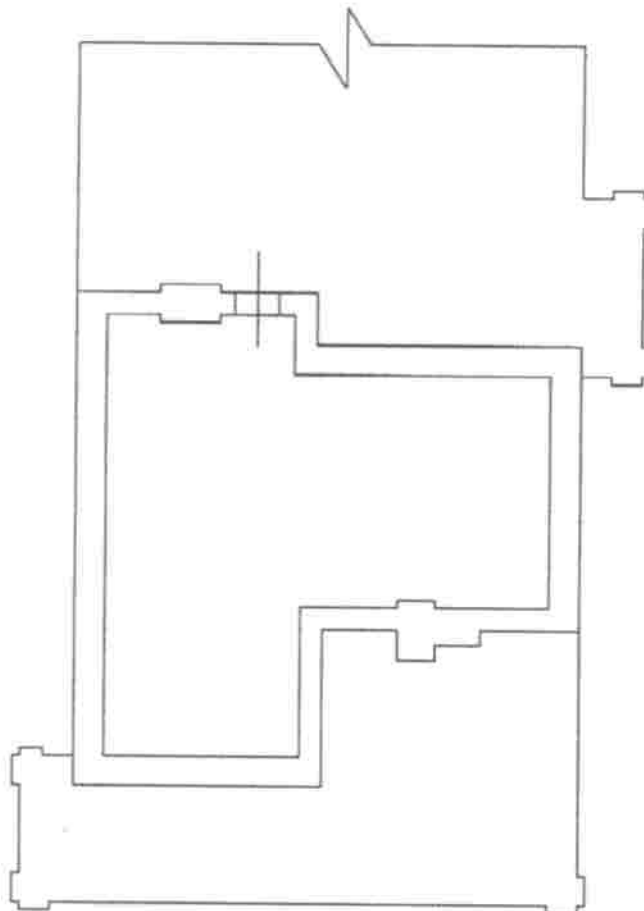
Лист № 2 всего листов 2

Кадастровый номер \_\_\_\_\_

Инвентарный номер \_\_\_\_\_  
(ранее присвоенный учетный номер)

17:401:002:000097650:001:20000

## 2. План расположения помещения на этаже



Масштаб 1: 200

И.о. начальника отдела ТИОН  
(полное наименование должности)



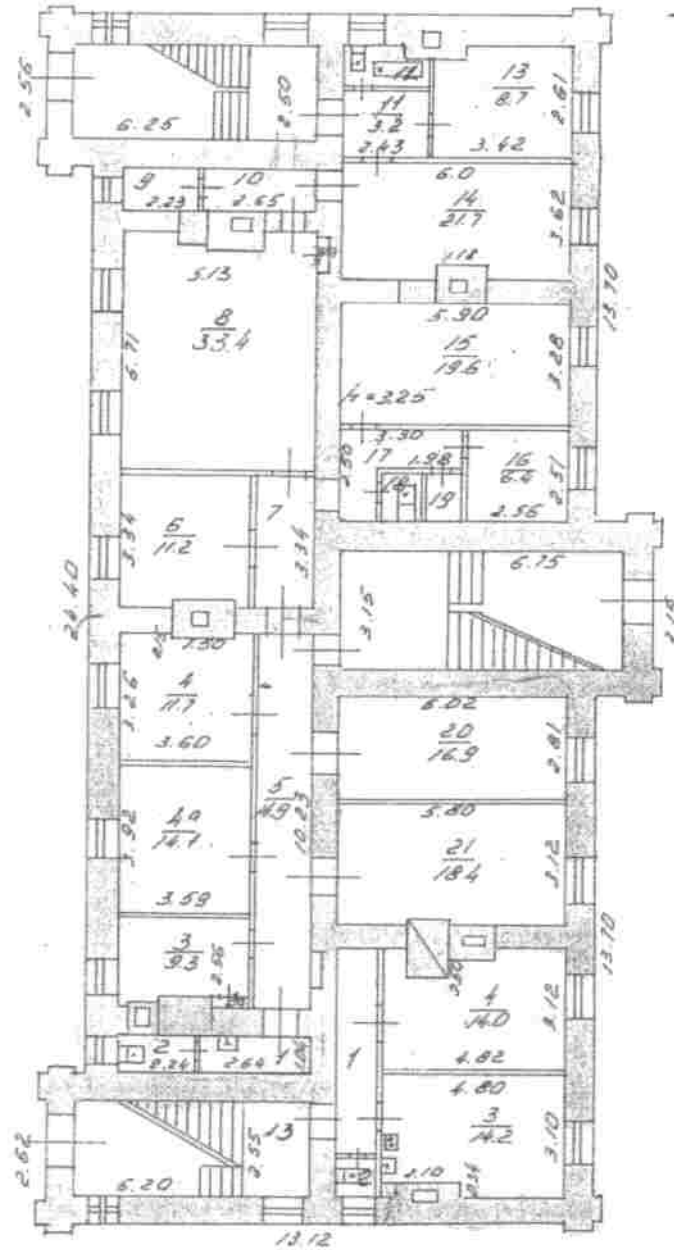
Шуралёва Е.И.  
(инициалы, фамилия)

Поэтажный план  
 строения лит А  
 г. Владимир ул. Переконский Бугорок  
 д. № 10 кв. \_\_\_\_\_ уч-к \_\_\_\_\_

**План « I » этажа**

На разводке или переоборудовании  
 с 3-го и 4-го этажей, от 19.21.81  
 (дизер, х/з, у/з, комната)  
 разрешения не предъявлено  
 Дата 11.05.06 Подпись Шош.-

лит А  
 Н = 7.69



11.05.06 г. Работу выполнил Котлярова  
 Проверил техник-контролер Котлярова  
 Начальник бюро инвентаризации Захаров

Масштаб 1:200

1506.1 21 Электричество

## VI. Экспликация к плану строений

По Перекопский в/городок  
Ленинский

дом № 10  
район

Даты записей	Литер по плану	Этаж, начиная с подвала и кончая мезонином	№/№ квартир, торговых, складских и пр. помещений	№/№ комнат, кухонь, коридоров и пр. помещений	Назначение помещений: жилое, контора, магазин, ванная, коридор, кухня и прочая	Площадь по внутреннему обмеру, кв. метров										
						общая полезная	жилое		учреждение		основная	вспомогательная	разрешение на размещение, переоборудован не предельно	разрешение на периферизацию не предельно	высота	
							основная	вспомогательная	основная	вспомогательная						
	A	I	✓	1	коридор	2,7				2,7						
			✓	2	санузел	2,3				2,3						
			✓	3	кабинет	9,3			9,3			9,3				
			✓	3а	шкаф	0,3				0,3						
			✓	4	кабинет	11,7			11,7							
			✓	4а	кабинет	14,1			14,1			14,1				
			✓	5	коридор	14,9				14,9						
				6	кабинет	11,2			11,2						11,2	
				7	коридор	5,4				5,4					5,4	
			✓	8	зал заседаний	33,4			33,4						33,4	
				8а	шкаф	0,5				0,5					0,5	
				9	подсобное	2,3				2,3					2,3	
				10	подсобное	2,8				2,8					2,8	
				11	коридор	3,2				3,2					3,2	
				12	санузел	2,5				2,5					2,5	
				13	подсобное	8,7				8,7					8,7	
				14	подсобное	21,7				21,7					21,7	
				15	кабинет	19,6			19,6						19,6	
				16	кабинет	6,4			6,4						6,4	
				17	коридор	5,1				5,1					5,1	
				18	туалет	1,4				1,4					1,4	
				19	подсобное	1,0				1,0					1,0	
			✓	20	кабинет	16,9			16,9							
			✓	21	кабинет	18,4			18,4						18,4	
					Итого:	215,8			141,0	74,8						
				3	1	коридор	5,6		5,6							
					2	туалет	1,4		1,4							
					3	кухня	14,2		14,2							
					4	жилая	14,0	14,0								
					Итого:	35,2	14,0	21,2								
					Итого по I этажу:	251,0	14,0	21,2	141,0	74,8						

30,6  
M  
2  
да

# КАДАСТРОВЫЙ ПАСПОРТ

## помещения

Лист № 1 всего листов 2  
Дата 17.07.2012

Кадастровый номер \_\_\_\_\_  
Инвентарный номер (ранее присвоенный учетный номер) 17:401:002:000121370:0001:20000

**1. Описание объекта недвижимого имущества**

1.1. Кадастровый номер здания (сооружения), в котором расположено помещение \_\_\_\_\_

1.2. Этаж (этажи), на котором расположено помещение \_\_\_\_\_ 1

1.3. Общая площадь помещения \_\_\_\_\_ 26.1 кв.м

1.4. Адрес (местоположение):

Субъект Российской Федерации	Владимирская область	
Район		
Муниципальное образование	тип	город
	наименование	Владимир
Населенный пункт	тип	
	наименование	
Улица (проспект, переулок и т.д.)	тип	улица
	наименование	Балакирева
Номер дома	51а	
Номер корпуса		
Номер строения		
Литера	А	
Номер помещения (квартиры)		
Иное описание местоположения		

1.5. Назначение помещения \_\_\_\_\_ нежилое  
(жилое) (нежилое)

1.6. Вид помещения в многоквартирном доме \_\_\_\_\_  
комната, квартира

1.7. Номер помещения на поэтажном плане \_\_\_\_\_ 20,21,22

1.8. Предыдущие кадастровые (условные) номера объекта недвижимого имущества: \_\_\_\_\_

1.9. Примечание: \_\_\_\_\_ Составлено по данным технической инвентаризации по состоянию на 14.12.11 г.

1.10 ФГУП "РОСТЕХИНВЕНТАРИЗАЦИЯ - ФЕДЕРАЛЬНОЕ БТИ" Владимирский филиал  
Свидетельство об аккредитации серия РН-1 № 000364 от 14.12.2007 г.  
(наименование органа или организации)

И.о. Начальника ОТИОП  
(наименование должности)  
Ист. Сидельникова О.П.  
рук. гр. Варенцова И.С.



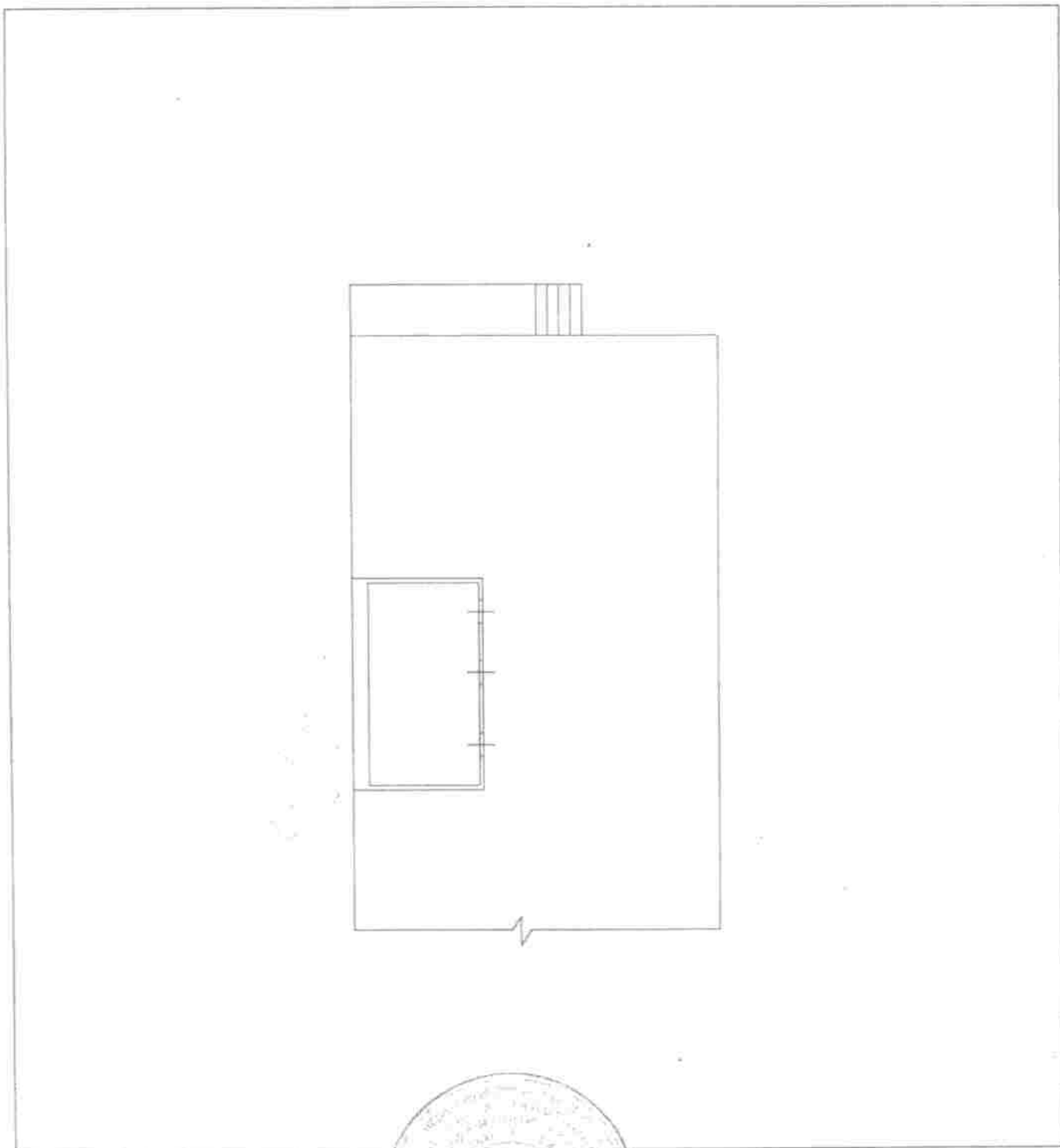
Варенцова И.С.  
инициалы, фамилия

# КАДАСТРОВЫЙ ПАСПОРТ ПОМЕЩЕНИЯ

Лист № 2 всего листов 2

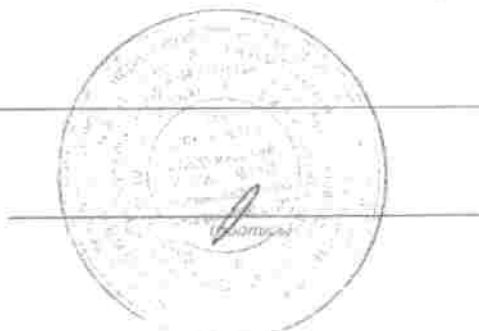
Кадастровый номер \_\_\_\_\_  
Инвентарный номер (ранее присвоенный учетный номер) 17:401:002:000121370:0001:20000

## 2. План расположения помещения на этаже



Масштаб 1: 200

И.в. Начальник ОТНОП  
(подпись полномочного представителя)

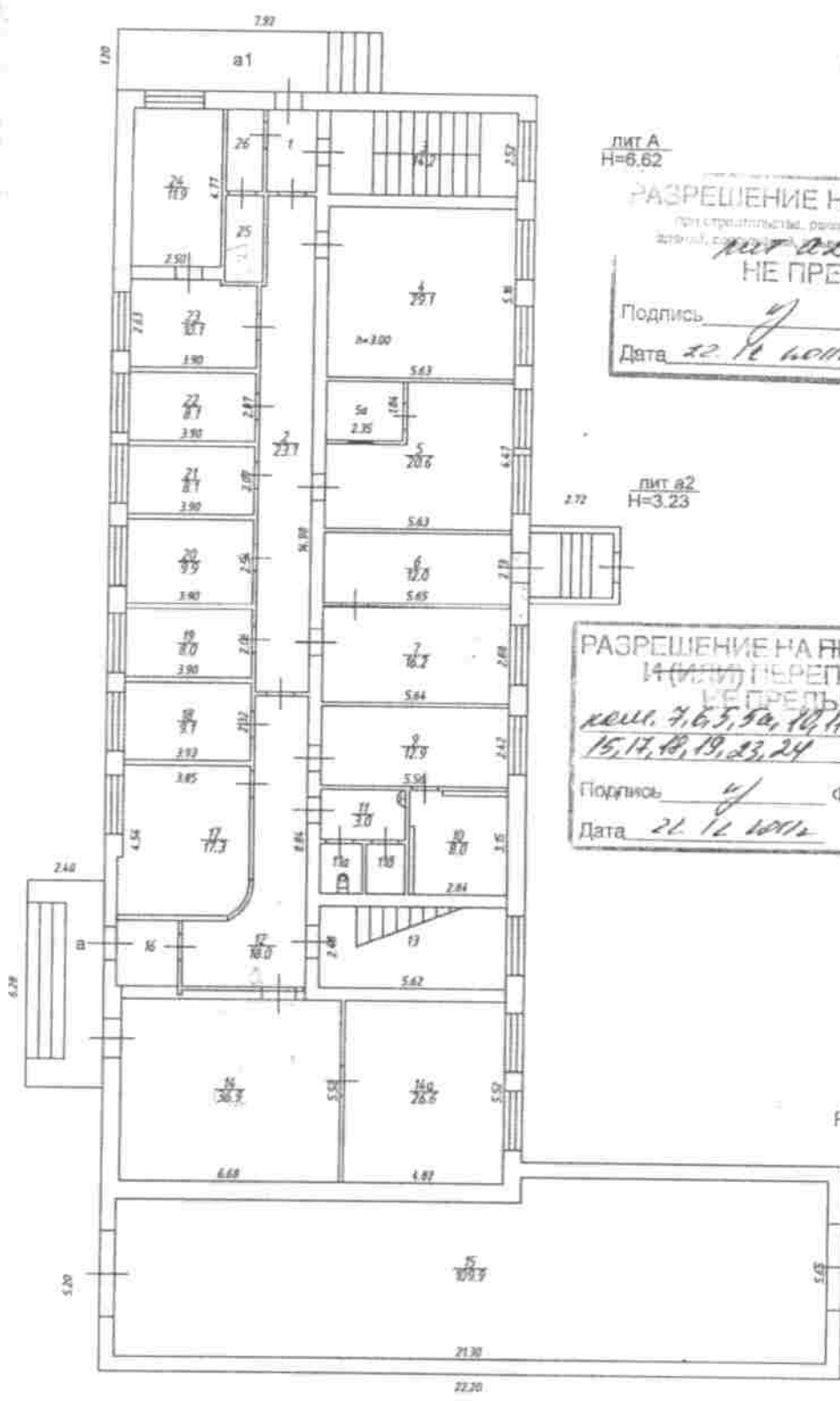


Варенцова И.С.  
(инициалы фамилии)

# ПОЭТАЖНЫЙ ПЛАН

9

Литер	АА1
Этаж	1



лит А  
Н=6.62

**РАЗРЕШЕНИЕ НА СТРОИТЕЛЬСТВО**  
 при строительстве, реконструкции, капитальном ремонте  
 зданий, сооружений, объектов недвижимого имущества  
~~НЕ ПРЕДЪЯВЛЕНО~~  
**НЕ ПРЕДЪЯВЛЕНО**

Подпись [Signature] Ф.И.О. Суровский  
 Дата 22.12.2012

лит А2  
Н=3.23

**РАЗРЕШЕНИЕ НА ПЕРЕУСТРОЙСТВО  
 И (или) ПЕРЕПЛАНИРОВКУ**  
~~НЕ ПРЕДЪЯВЛЕНО~~  
**НЕ ПРЕДЪЯВЛЕНО**  
 комн. 7, 6, 5, 5а, 10, 11, 12, 13, 14, 14а,  
 15, 17, 18, 19, 23, 24

Подпись [Signature] Ф.И.О. Суровский  
 Дата 21.12.2012

лит А1  
Н=3.50

ФГУП "Ростехинвентаризация - Федеральное БТИ" Владимирский филиал

Поэтажный план

Должность	Фамилия И.О.	Подпись	Дата	Адрес: г. Владимир, ул. Балакирева, дом 51а	Лист	2
И.Ф.И. начальника отдела БТИ	Шуралева Е.И.	<u>[Signature]</u>	14.12.2011г.		Листов	3
Рук. группы	Варенцов И.С.	<u>[Signature]</u>	14.12.2011г.		Масштаб	1:200
Толмачевент.	Шибалева Т.В.	<u>[Signature]</u>	14.12.2011г.			

10. ЭКСПЛИКАЦИЯ ПЛОЩАДЕЙ К ПОЭТАЖНЫМ ПЛАНАМ

Номер и наименование помещения		Части нежилого помещения (помещения)		Высота помещений, м	Площадь, кв.м							Примечание
					Нежилых помещений			Открытые неотпливаемые планировочные элементы	Помещений общего пользования	Всех помещений этажа		
					Общая	Основная	Вспомогательная					
наименование/назначение	№	наименование/назначение	№		7	8	9	10	11	12	13	
		бытовое	1		17.5	-	17.5	-	-	17.5		
		склад	2		32.1	32.1	-	-	-	32.1		
		коридор	3		13.3	-	13.3	-	-	13.3		
		кладовая	3а		2.0	-	2.0	-	-	2.0		
		склад	4		22.9	22.9	-	-	-	22.9		
		кладовая	5		7.3	-	7.3	-	-	7.3		
		бойлерная	6		13.2	-	13.2	-	-	13.2		
		лестничная клетка	7		8.3	-	8.3	-	-	8.3		
<b>Итого:</b>					<b>116.6</b>	<b>55.0</b>	<b>61.6</b>	<b>-</b>	<b>-</b>	<b>116.6</b>		
<b>Общая площадь помещения всего, по этажу:</b>					<b>116.6</b>	<b>55.0</b>	<b>61.6</b>	<b>-</b>	<b>-</b>	<b>116.6</b>		
		тамбур	1		3.7	-	3.7	-	-	3.7		
		коридор	2		23.1	-	23.1	-	-	23.1		
		лестничная клетка	3		14.2	-	14.2	-	-	14.2		
		кабинет	4		29.1	29.1	-	-	-	29.1		
		кабинет	5		20.6	20.6	-	-	-	20.6		
		касса	5а		4.3	4.3	-	-	-	4.3		
		коридор	6		12.0	-	12.0	-	-	12.0		
		паспортный стол	7		16.2	16.2	-	-	-	16.2		
		учебный класс	9		12.9	12.9	-	-	-	12.9		
		подсобное	10		8.0	-	8.0	-	-	8.0		
		коридор	11		3.0	-	3.0	-	-	3.0		
		туалет	11а		1.9	-	1.9	-	-	1.9		
		подсобное	11б		1.7	-	1.7	-	-	1.7		
		коридор	12		18.0	-	18.0	-	-	18.0		
		лестничная клетка	13		13.9	-	13.9	-	-	13.9		
		склад	14		36.9	36.9	-	-	-	36.9		
		склад	14а		26.6	26.6	-	-	-	26.6		
		гараж	15		109.9	109.9	-	-	-	109.9		
		тамбур	16		3.0	-	3.0	-	-	3.0		
		кабинет	17		17.3	17.3	-	-	-	17.3		
		кабинет	18		9.1	9.1	-	-	-	9.1		
		кабинет	19		8.0	8.0	-	-	-	8.0		
		кабинет	20		9.9	9.9	-	-	-	9.9		
		кабинет	21		8.1	8.1	-	-	-	8.1		
		кабинет	22		8.1	8.1	-	-	-	8.1		
		диспетчерская	23		10.1	10.1	-	-	-	10.1		
		диспетчерская	24		11.9	11.9	-	-	-	11.9		
		архив	25		2.9	2.9	-	-	-	2.9		
		архив	26		2.8	2.8	-	-	-	2.8		
<b>Итого:</b>					<b>447.2</b>	<b>344.7</b>	<b>102.5</b>	<b>-</b>	<b>-</b>	<b>447.2</b>		
<b>Общая площадь помещения всего, по этажу:</b>					<b>447.2</b>	<b>344.7</b>	<b>102.5</b>	<b>-</b>	<b>-</b>	<b>447.2</b>		
		лестничная клетка	1		14.5	-	14.5	-	-	14.5		
		кабинет	2		13.8	13.8	-	-	-	13.8		
		кабинет	3		13.3	13.3	-	-	-	13.3		
		кабинет	4		27.3	27.3	-	-	-	27.3		



# КАДАСТРОВЫЙ ПАСПОРТ помещения

Лист № 1                      всего  
Дата 01.04.2010                      листов 2

Кадастровый номер \_\_\_\_\_  
Инвентарный номер (ранее присвоенный учетный номер) 17:401:001:003373690:0001:20001

**1. Описание объекта недвижимого имущества**

- 1.1. Кадастровый номер здания (сооружения), в котором расположено помещение \_\_\_\_\_
- 1.2. Этаж (этажи), на котором расположено помещение \_\_\_\_\_ 1
- 1.3. Общая площадь помещения \_\_\_\_\_ 67,1 кв.м
- 1.4. Адрес (местоположение): \_\_\_\_\_

Субъект Российской Федерации	Владимирская область	
Район		
Муниципальное образование	тип	город
	наименование	Владимир
Населенный пункт	тип	
	наименование	
Улица (проспект, переулок и т.д.)	тип	улица
	наименование	Юбилейная
Номер дома	18а	
Номер корпуса		
Номер строения		
Литера	А	
Номер помещения (квартиры)	I	
Иное описание местоположения		

- 1.5. Назначение помещения \_\_\_\_\_ нежилое  
*(жилое, нежилое)*
- 1.6. Вид помещения в многоквартирном доме \_\_\_\_\_  
*(комната, квартира)*
- 1.7. Номер помещения на поэтажном плане \_\_\_\_\_  
1-8 440-1 эт.
- 1.8. Предыдущие кадастровые (условные) номера объекта недвижимого имущества: \_\_\_\_\_

1.9. Примечание: Кроме того площадь 2-х балконов- 7,3 кв.м  
Составлено по данным технической инвентаризации по состоянию на 31.03.10 г.  
Помещение переоборудовано. Разрешение не предъявлено.

1.10 ФГУП "РОСТЕХИНВЕНТАРИЗАЦИЯ - ФЕДЕРАЛЬНОЕ БТИ" Владимирский филиал  
Свидетельство об аккредитации серия РН-I № 000364 от 14.12.2007 г.

Заместитель директора  
*(полное наименование должности)*  
исп. Бирюкова Т. В.  
рук. гр. Заворотная Н. В.



Запруднова В.А.  
*(инициалы, фамилия)*

*зачеркнутое - 1-10. не гитамь  
вмк ссссссссу - 1-8 Куретовь  
и.о. зам. глав. директсрств  
19.07.12*

# КАДАСТРОВЫЙ ПАСПОРТ ПОМЕЩЕНИЯ

Лист № 2

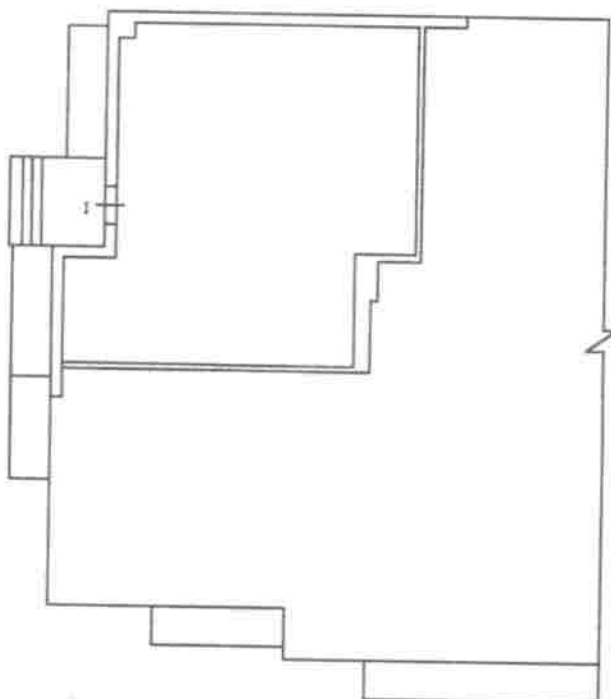
всего  
листов 2

Кадастровый номер \_\_\_\_\_

Инвентарный номер (ранее присвоенный учетный номер)

17:401:001:003373690:0001:20001

## 2. План расположения помещения на этаже



Масштаб 1: 200

Заместитель директора  
(полное наименование должности)



Запруднова В.А.  
(инициалы, фамилия)

КОПИЯ

ПОЭТАЖНЫЙ ПЛАН  
строения лит. "А"  
г. Владимир, ул. Юбилейная, д.18А

ПЛАН I ЭТАЖА

На возведение или переоборудование  
к 1, 2, 3, 4, 5  
(лифта, балкона, комнаты)  
разрешение не предъявлено  
Дата: 01.04.10 Подпись: *Золотарев*



Масштаб 1:200

Составлено по данным  
технической инвентаризации  
по состоянию на 31.03.2010г.  
(число, месяц, год)  
Исполнитель: *Бирюков Т.В.*  
Руководитель: *группы Заборотная Н.В.*

### Экспликация к поэтажному плану здания (строения)

поселенного в городе **Владимир**

по ул **Юбилейная**

дом № **1Ва**

Литера по плану	Этажи (начиная с 1-го этажа в конце исполнения)	Номер помещения(квартиры, торгового, складского и т.д.)	Номер по плану строения (комнаты, кухня, коридора и т.д.)	Назначение частей помещения: жилая комната, нежилая комната, классная комната, кухня, коридор и т.д.	Формула расчета площади по внутреннему обмеру	Площадь по						Итого по квартире, этажу, строению	Высота помещений по внутреннему обмеру	Смещение перегородки и столбчатая
						в том числе		внутреннему		обмеру в к.м.				
						Торговая		предназначенная		под помещениями				
						основная	вспомогательная	основная	вспомогательная	основная	вспомогательная			
A	1	1	1	кабинет		12.10						12.10		12.10
			2	торговый зал		30.10						30.10		30.10
			3	подсобное			14.50					14.50		14.50
			4	подсобное			2.00					2.00		2.00
			5	моч-чаш			2.60					2.60		2.60
			6	туалет			1.30					1.30		
			7	коридор			3.40					3.40		
			8	шкаф			1.10					1.10		
			9	балкон								3.60		
			10	балкон								3.70		
				<b>Итого по помещению 1</b>		<b>42.20</b>	<b>24.90</b>					<b>67.10</b>		<b>61.30</b>